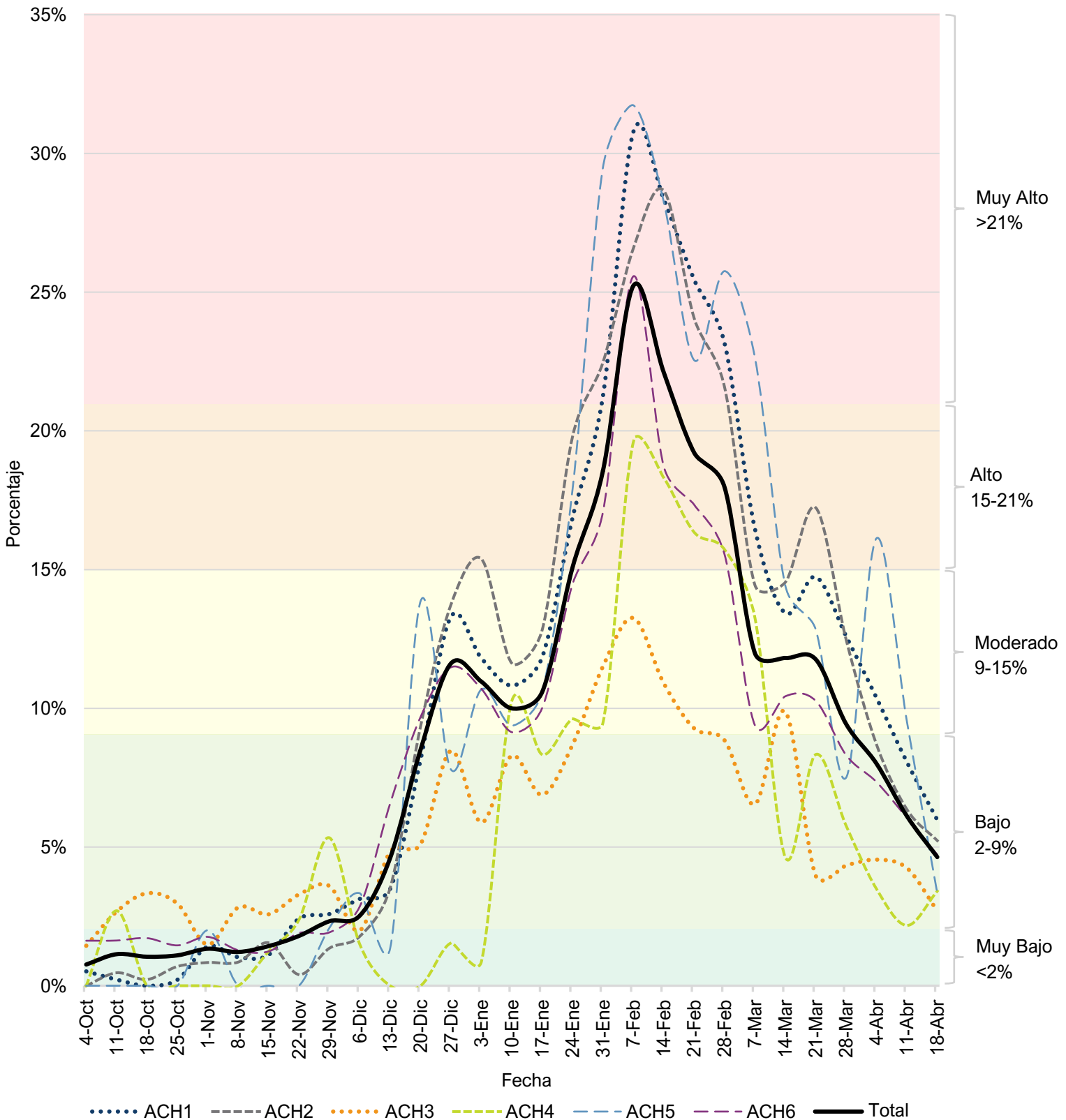


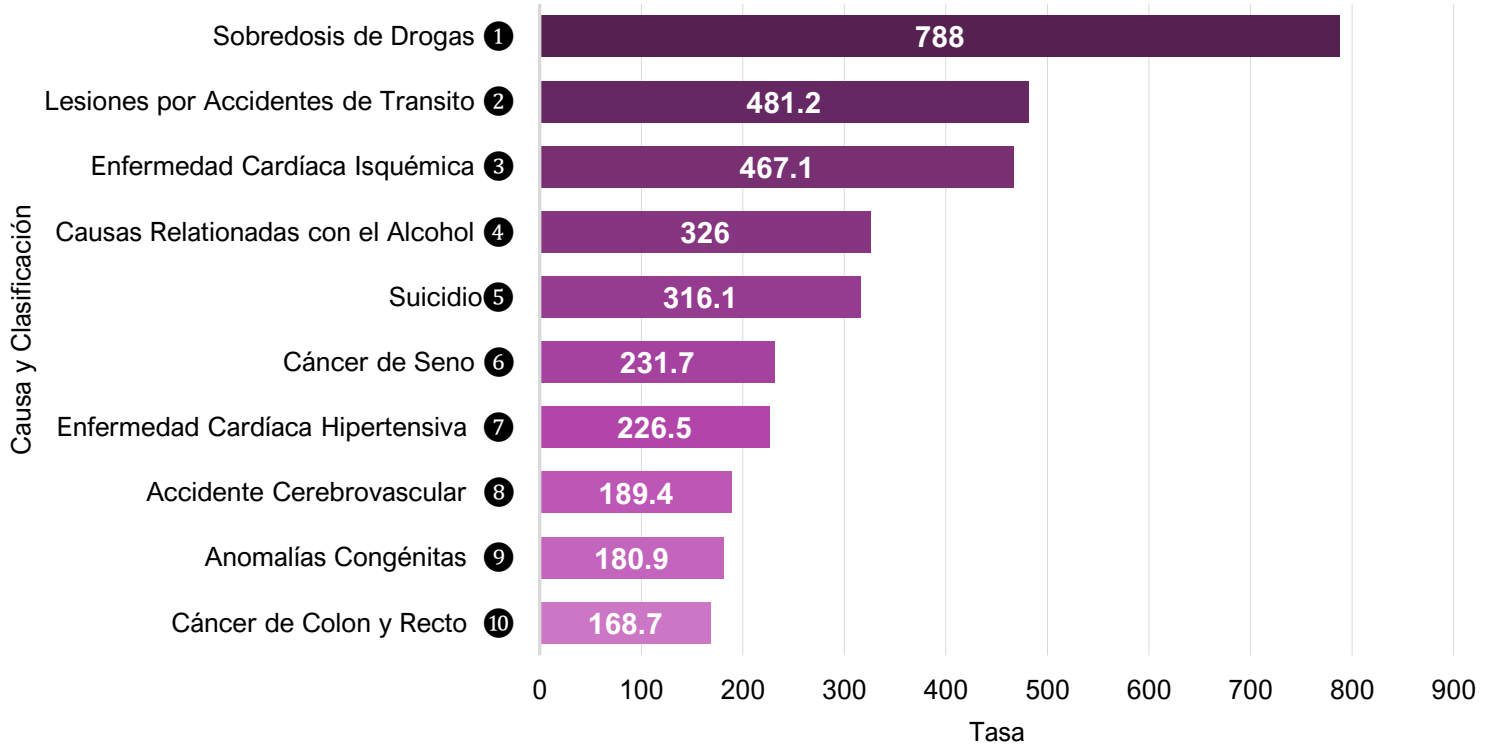
Positividad de Pruebas de Laboratorio de Gripe por Hospital de Cuidados Agudos (ACH por sus Siglas en Inglés), Temporada 2025-2026



Fuente: Datos semanales de pruebas de laboratorio de gripe reportados voluntariamente por los Hospitales de Cuidados Agudos (ACHs por sus siglas en Inglés).

Notas: La temporada de gripe alcanzó su punto máximo a principios de Febrero de esta temporada, con varios hospitales de cuidados agudos en el condado de Riverside reportando niveles sustancialmente más altos de positividad por gripe que otros. Los nombres de las instalaciones están ocultos debido al acuerdo de uso de datos.

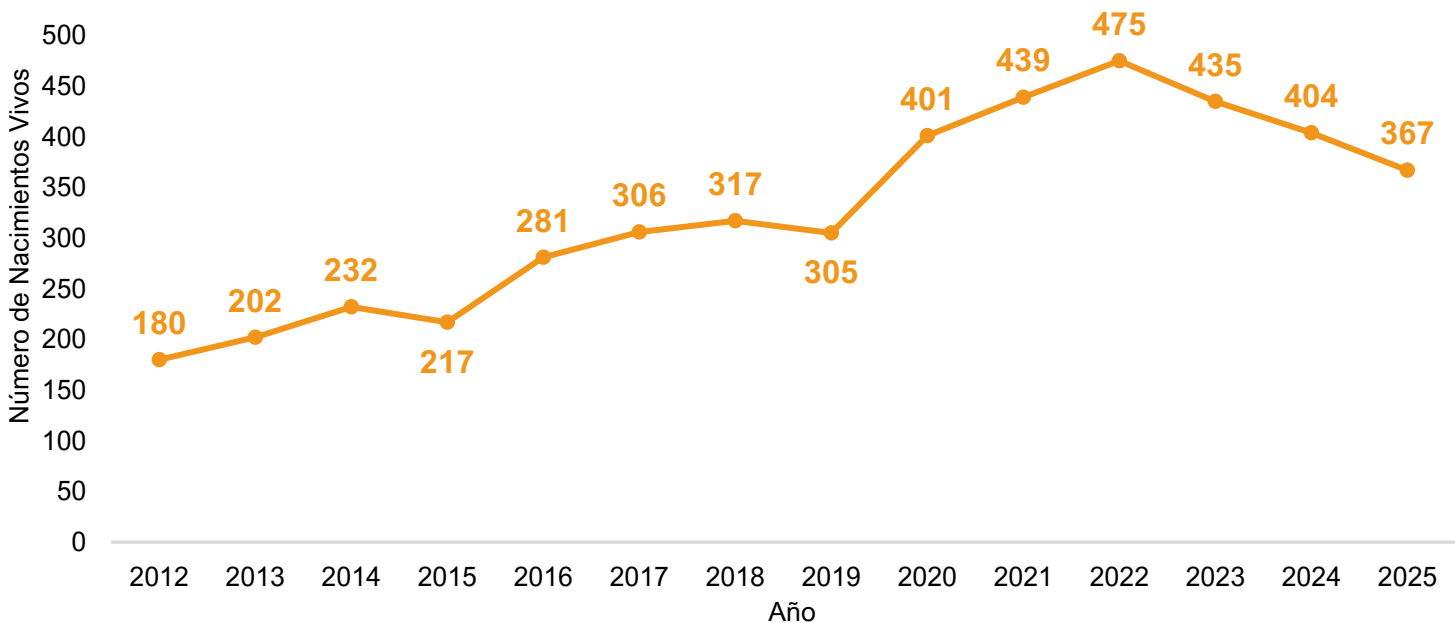
Las 10 Principales Causas de Mortalidad Prematura (Años de Vida Perdidos), Condado de Riverside, 2024



Fuente: Motor de la Carga Comunitaria de las Enfermedades de California (Versión P3.0, 1 de abril de 2026).

Notas: Años de vida perdida (YLL por las iniciales en inglés) estima los años de vida posibles perdidos debido a muertes prematuras.

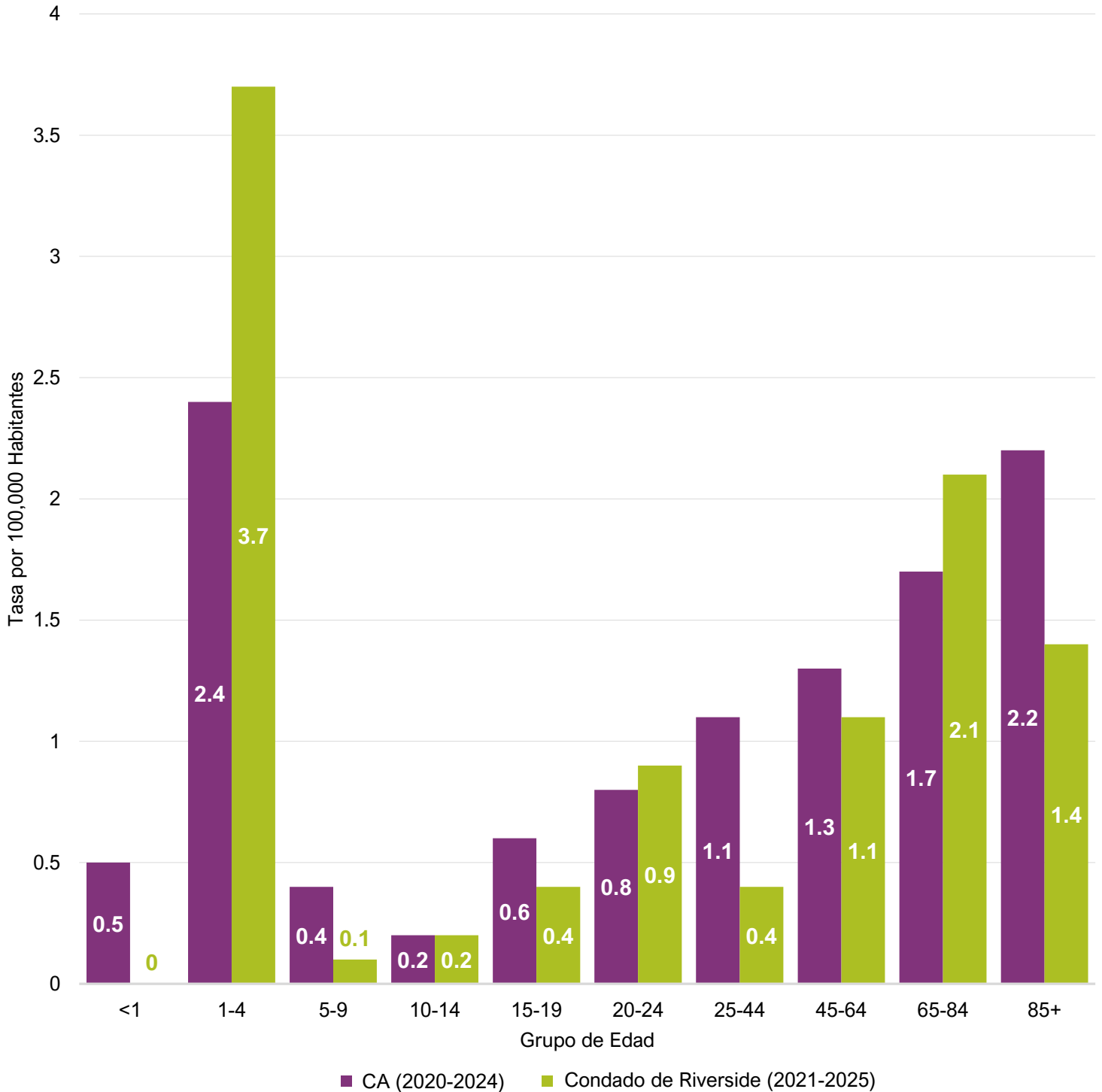
Aumento de los Nacimientos Fuera del Hospital tras el COVID-19 en Todo el Condado de Riverside (2012–2025)



Fuente: Sistema Integrado de Registros Vitales de California (Cal-IVRS). Expediente Integral de Nacimientos de California (CCBF). [Datos 2012-2023 extraídos el 20/12/2024, datos de 2024 extraídos el 29/08/25, datos de 2025 extraídos el 05/02/2026].

Notas: Los datos de 2025 son provisionales. Los partos fuera del hospital incluyen clínicas de parto independientes, domicilio, clínica/consulta médica, otros lugares y lugares de nacimiento desconocidos.

Tasas de Mortalidad por Ahogamiento Accidental en el Condado de Riverside en Comparación con California



Fuente: Epicenter: Datos de lesiones en California en línea. (2026). Departamento de Salud Pública de California. Sistema Integrado de Registros Vitales de California (Cal-IVRS). Archivos Integrales de Defunciones de California (CCDF). Datos 2021-2022 extraídos el 7/10/2024, datos 2023-datos actuales extraídos el 16/04/2026.

Notas: El riesgo de ahogamiento es mayor entre los niños pequeños y aumenta en adultos con la edad. Los datos de Cal-IVRS correspondientes a los años 2024 y 2025 se consideran provisionales.

Fuente: Epidemiología y Evaluación de Programas
 Enviar una solicitud de datos

<https://www.ruhealth.org/public-health/epidemiology-program-evaluation>

